

Federico Franchi

Potenziale donatore DCD: quale organizzazione e quali risorse sono necessarie?

STATI GENERALI

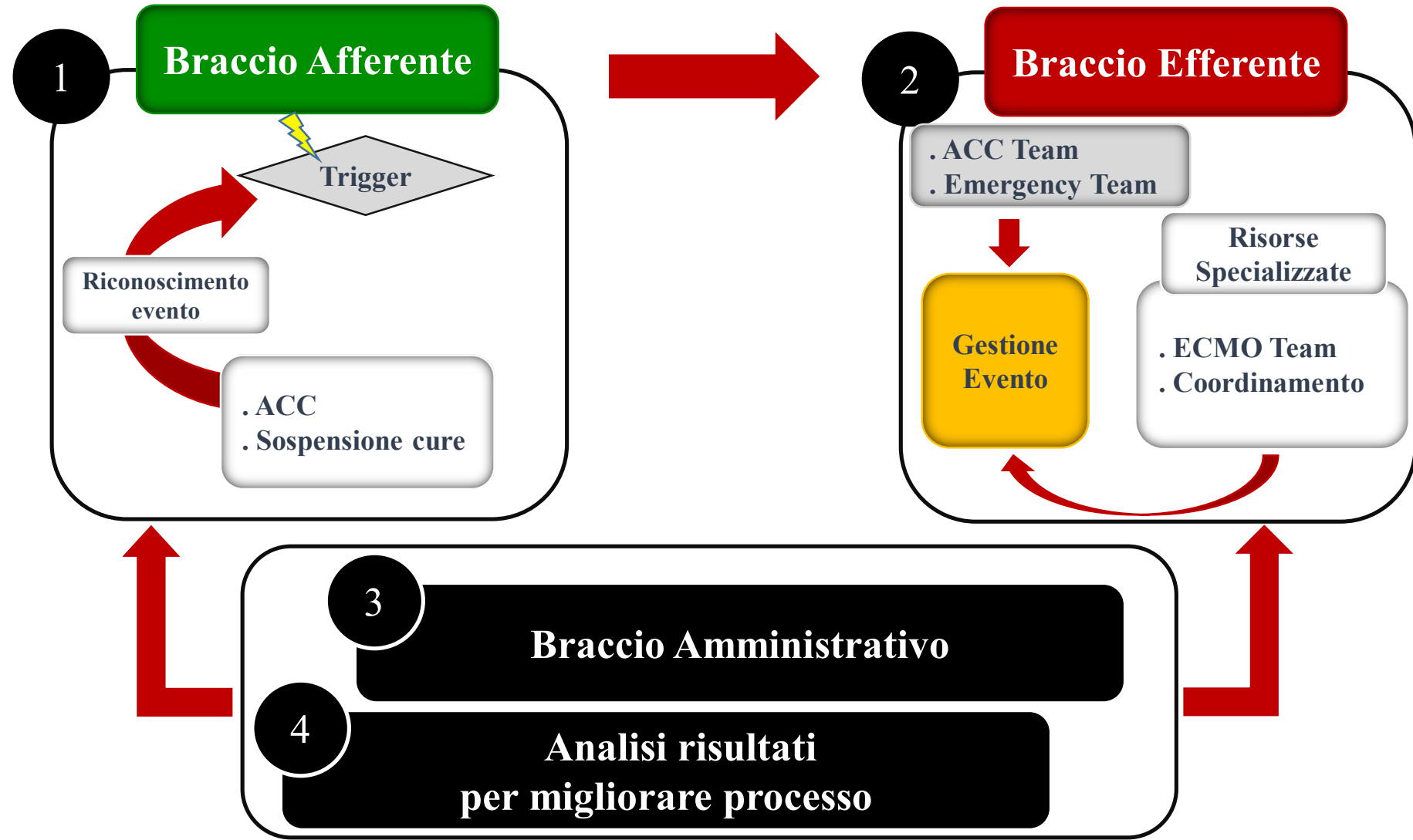


RETE NAZIONALE
TRAPIANTI

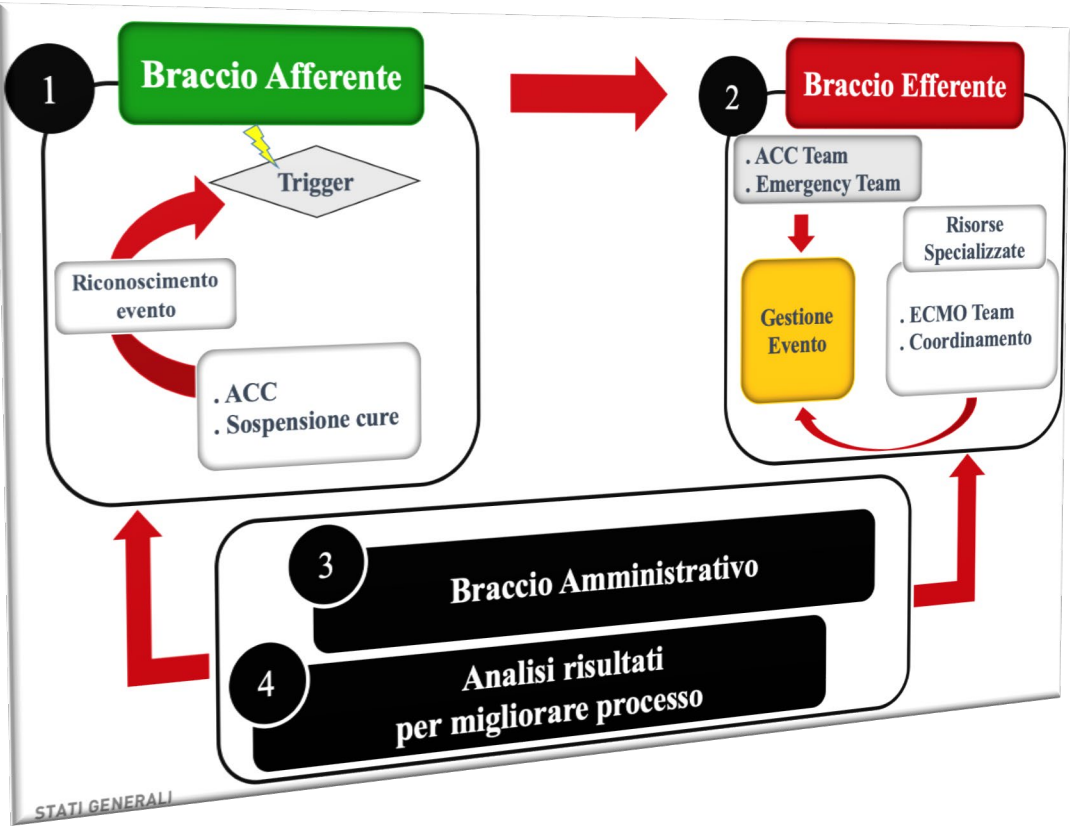
6.7.8 NOVEMBRE

ROMA

Modello Organizzativo



Potenziale donatore DCD: quale organizzazione e quali risorse sono necessarie?



- 1 **Condivisione percorsi**
- 2 **Acquisizione competenze**
- 3 **Formazione**
- 4 **Costruzione/sostegno della Rete**

1

Condivisione percorsi

Prerequisiti!

Arresto cardiaco

Sospensione delle cure

Intraospedaliero

Extraospedaliero

Maastricht II

Maastricht III

2

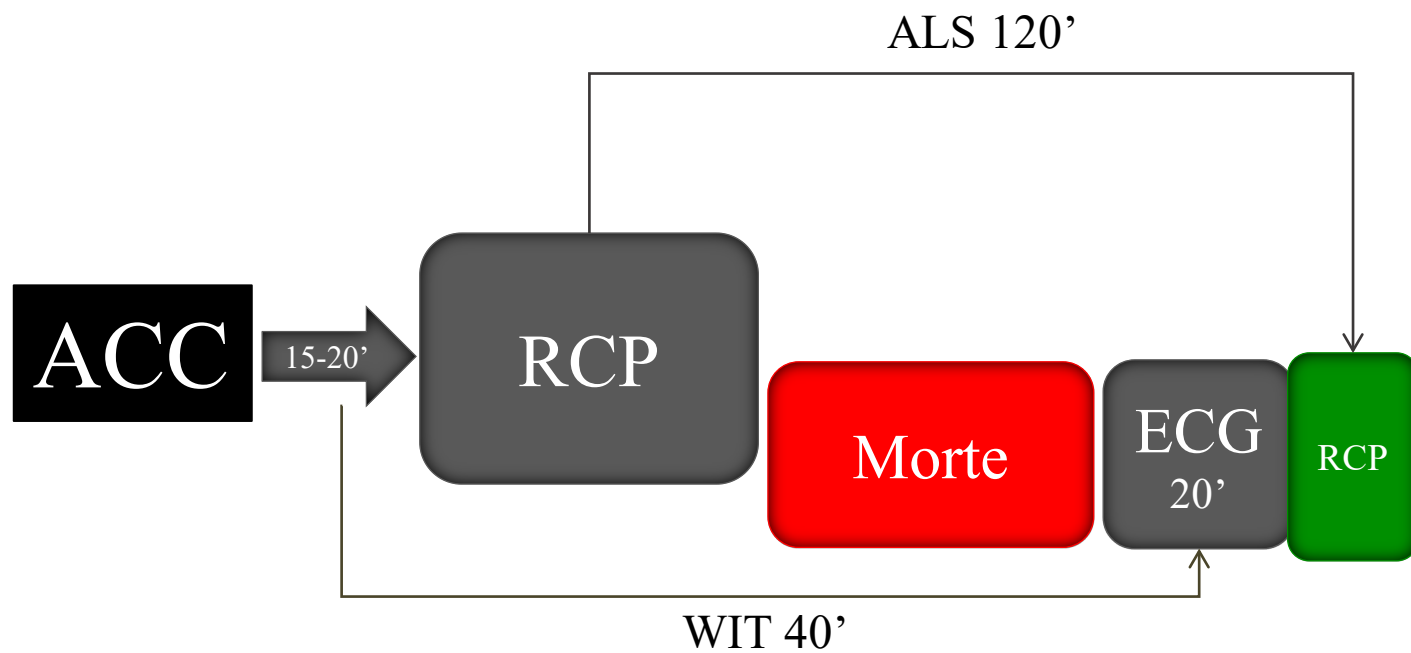
Acquisizioni competenze

Per chi mantiene il DCD

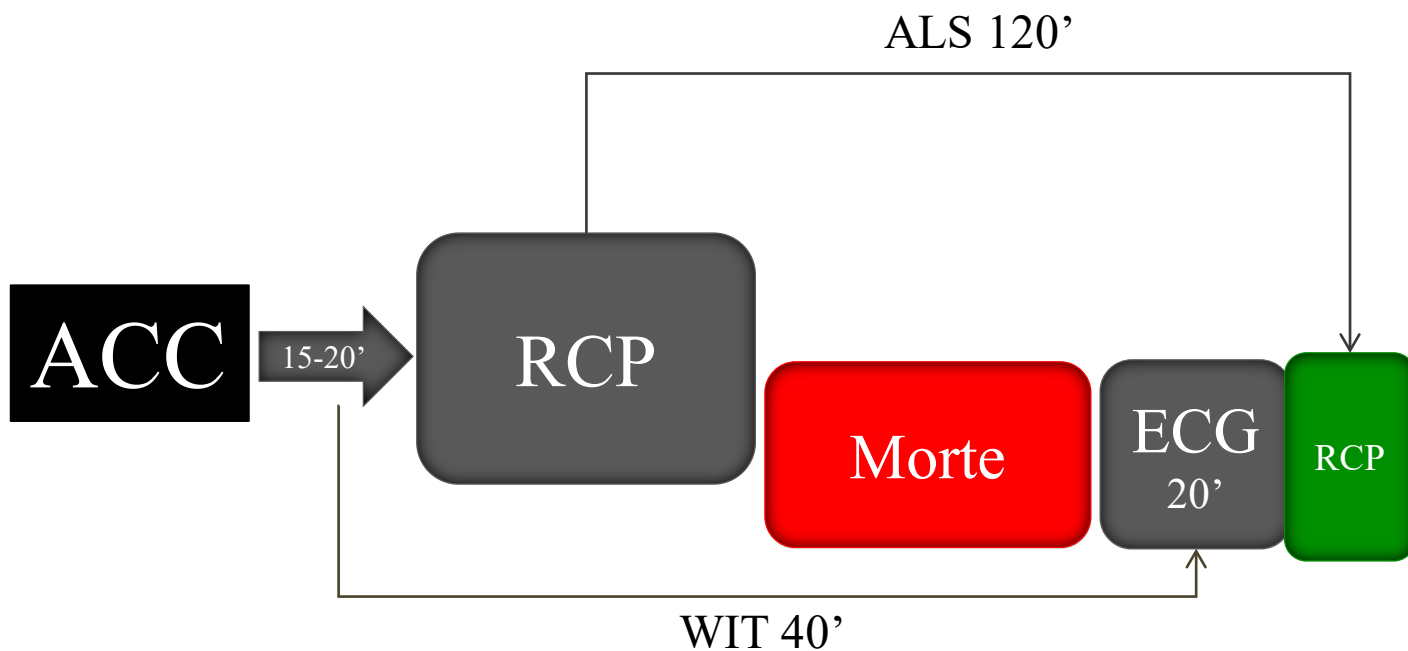
Per chi utilizzerà gli organi

2

Acquisizioni competenze



Acquisizioni competenze



Criteria Inclusion DCD

- 15-65aa (15-55 aa per polmone)
- Peso > 40 Kg
- ACC testimoniato
- Refrattarietà alle manovre rianimatorie
- ACC-RCP < 20'
- ACC to Hospital < 90'
- RCP complessiva < 120'
- ACC-NTRP < 150'
- Assenza di instabilità emodinamica prolungata (> 60 min) o grave ipotensione (< 60 mmHg) prima dell'ACC
- Familiari facilmente rintracciabili
- Assenza di criminalità

Acquisizione competenze

Tipo A

**Prelievo combinato
organi addominali + polmone**

Tipo B

Prelievo organi addominali

Tipo C

Prelievo di soli polmoni

2

Acquisizione competenze

Tipo A

Prelievo combinato
organi addominali + polmone

Tipo B

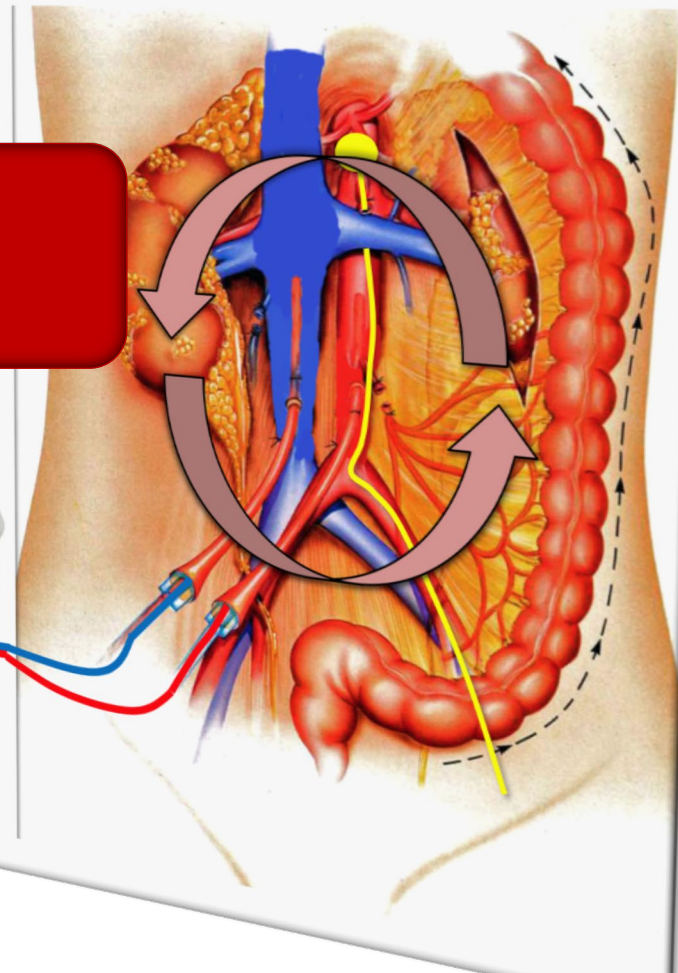
Prelievo organi addominali

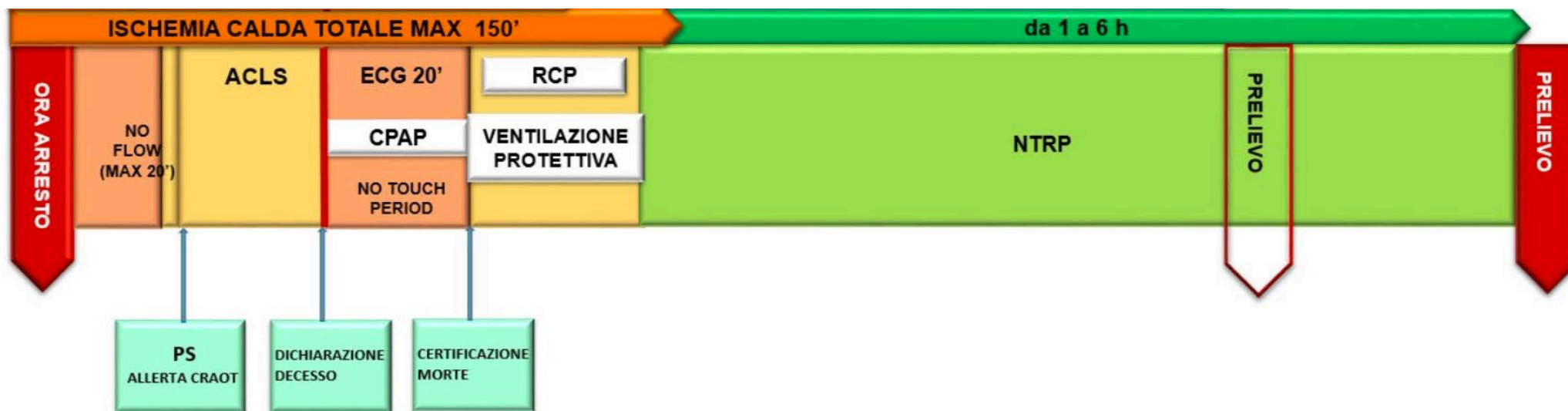
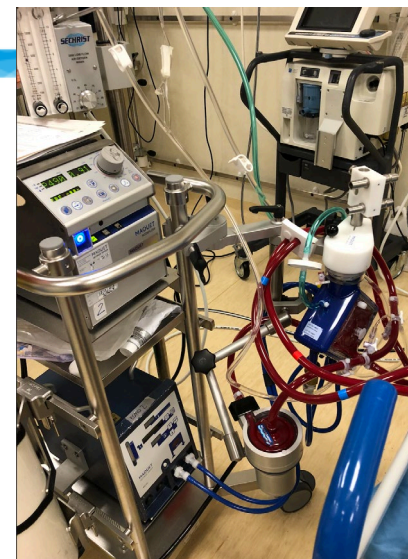
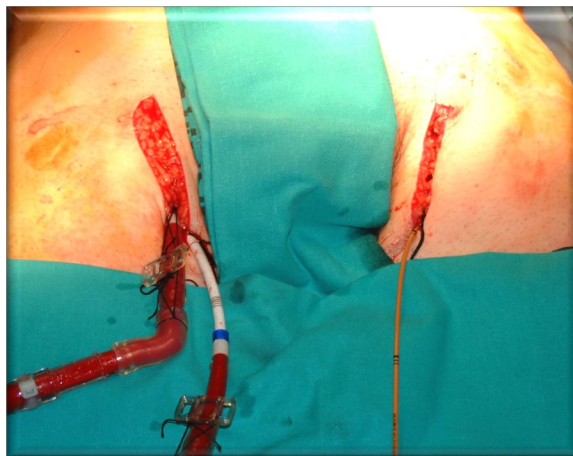
Tipo C

Prelievo di soli polmoni

Per chi mantiene il DCD

NTRP

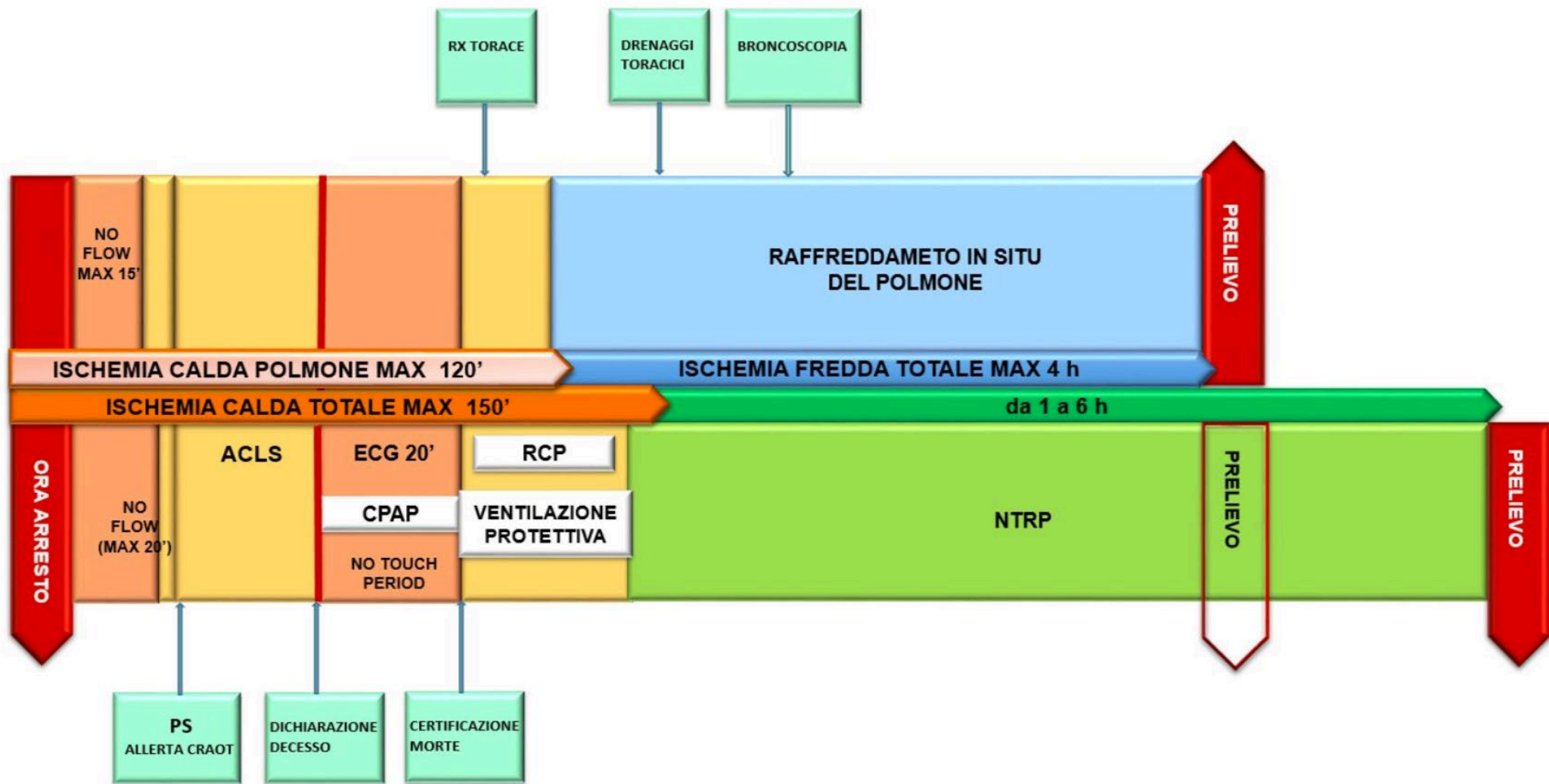




STATI GENERALI
RETE NAZIONALE
TRAPIANTI

6 · 7 · 8 NOVEMBRE

ROMA



E se non ho l'ECMO?????????



STATI GENERALI
RETE NAZIONALE
TRAPIANTI

6-7-8 NOVEMBRE

ROMA

2

Acquisizione competenze

Tipo A

Prelievo combinato
organi addominali + polmone

Tipo B

Prelievo organi addominali

Tipo C

Prelievo di soli polmoni



STATI GENERALI
RETE NAZIONALE
TRAPIANTI

6-7-8 NOVEMBRE

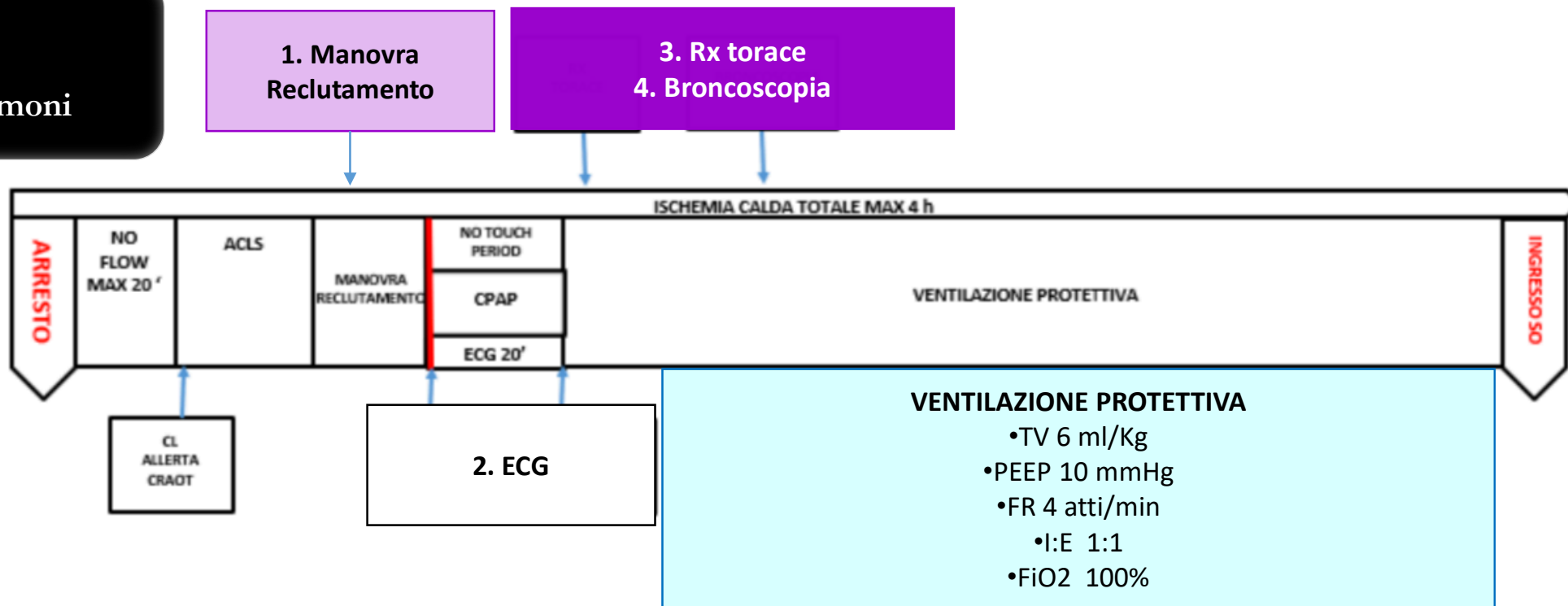
ROMA

2

Acquisizione competenze

Ventilazione meccanica

Tipo C
Prelievo di soli polmoni



2

Acquisizione competenze

Tipo C

Prelievo di soli polmoni

Raffreddamento in situ

Target Temperatura 12°

ECG 20'

- Broncoscopia
- Rx torace
- Drenaggi toracici VII spazio emicl.

- 3-5 L soluzione a 4°C (Perfadex o Ringer)
- Controllo T° esofagea a 60 min (<12°C)
- Eventuali altri drenaggi inferiori

MAX 120' ACC

ISCHEMIA FREDDA TOTALE MAX 240'

CPAP 10 mmHg
FiO2 100%

VENTILAZIONE PROTETTIVA

- TV 6 ml/Kg
- PEEP 10 mmHg
- FR 4 atti/min
- I:E 1:1
- FiO2 100%



2

Acquisizione competenze

Per chi mantiene il pDCD

Per chi utilizzerà gli organi



STATI GENERALI
RETE NAZIONALE
TRAPIANTI

6·7·8 NOVEMBRE

ROMA

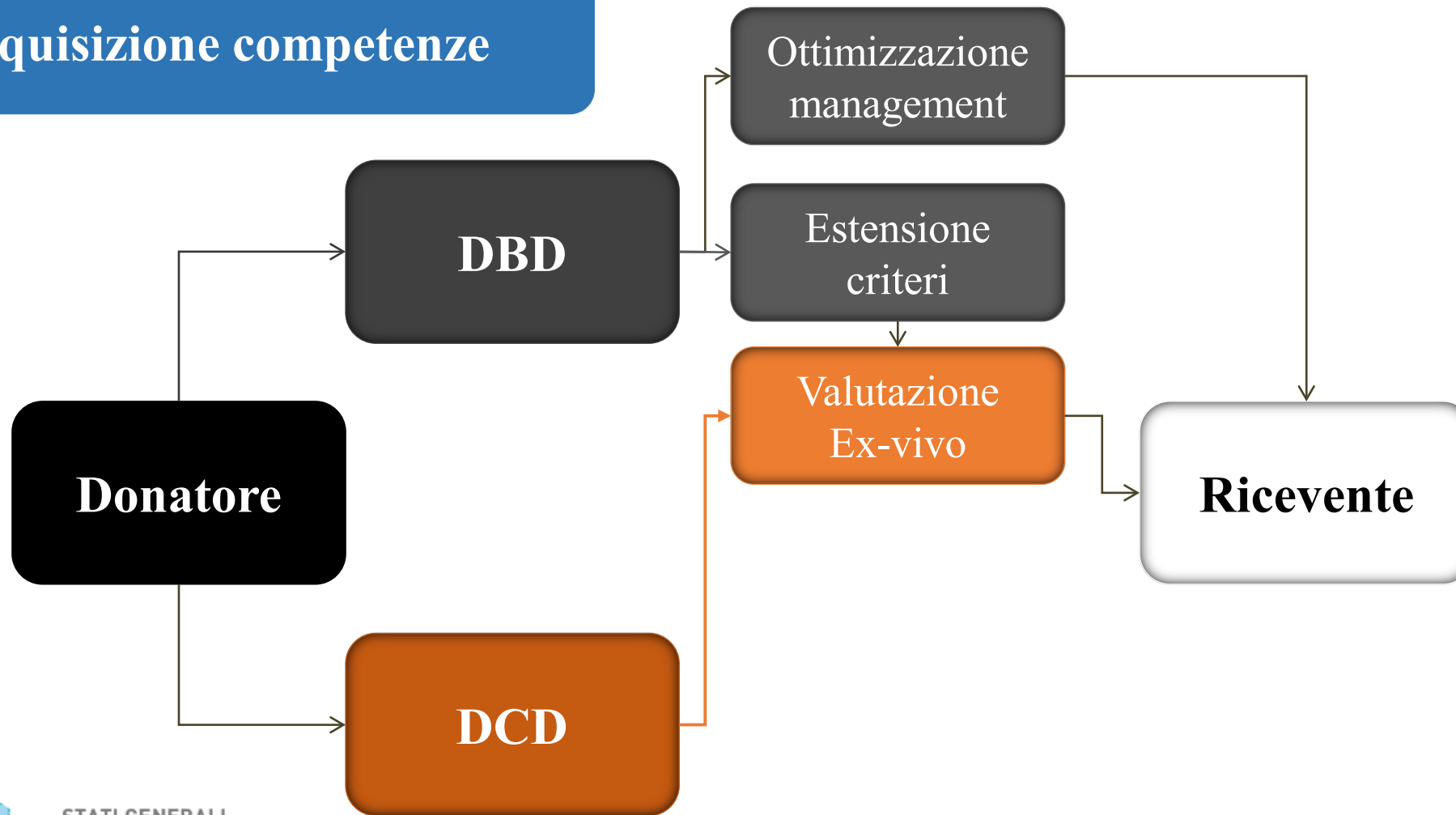
2

Acquisizione competenze



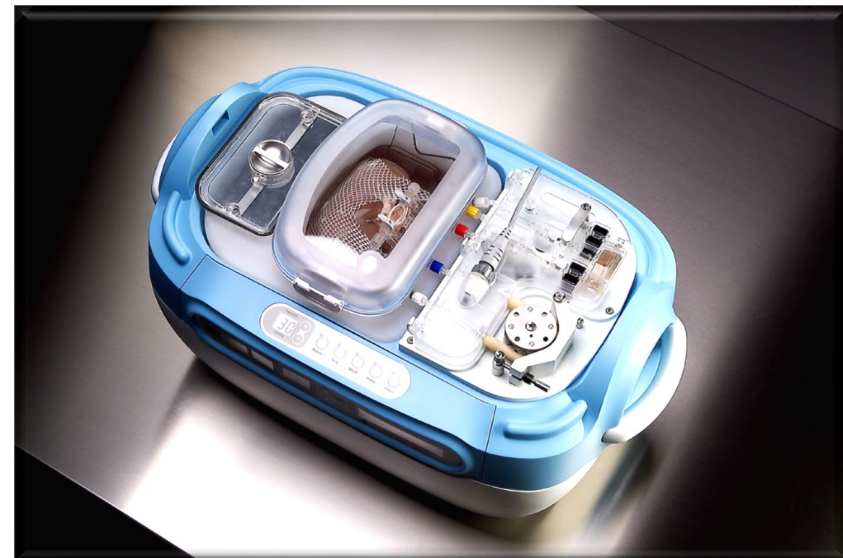
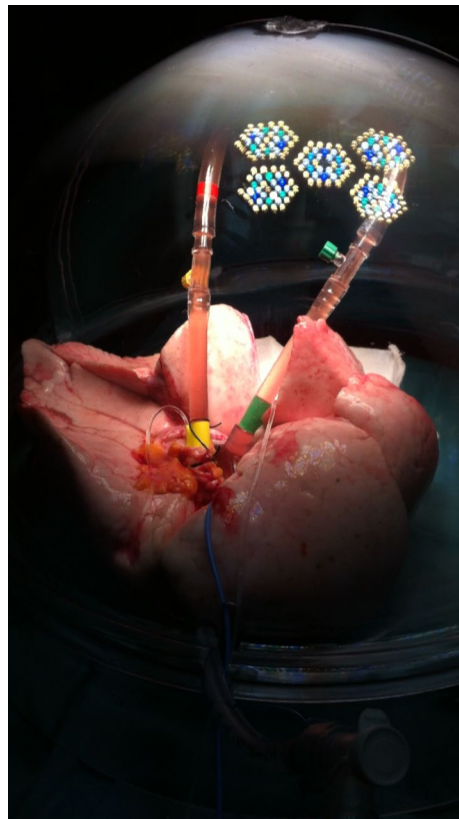
2

Acquisizione competenze



2

Acquisizione competenze



STATI GENERALI
RETE NAZIONALE
TRAPIANTI

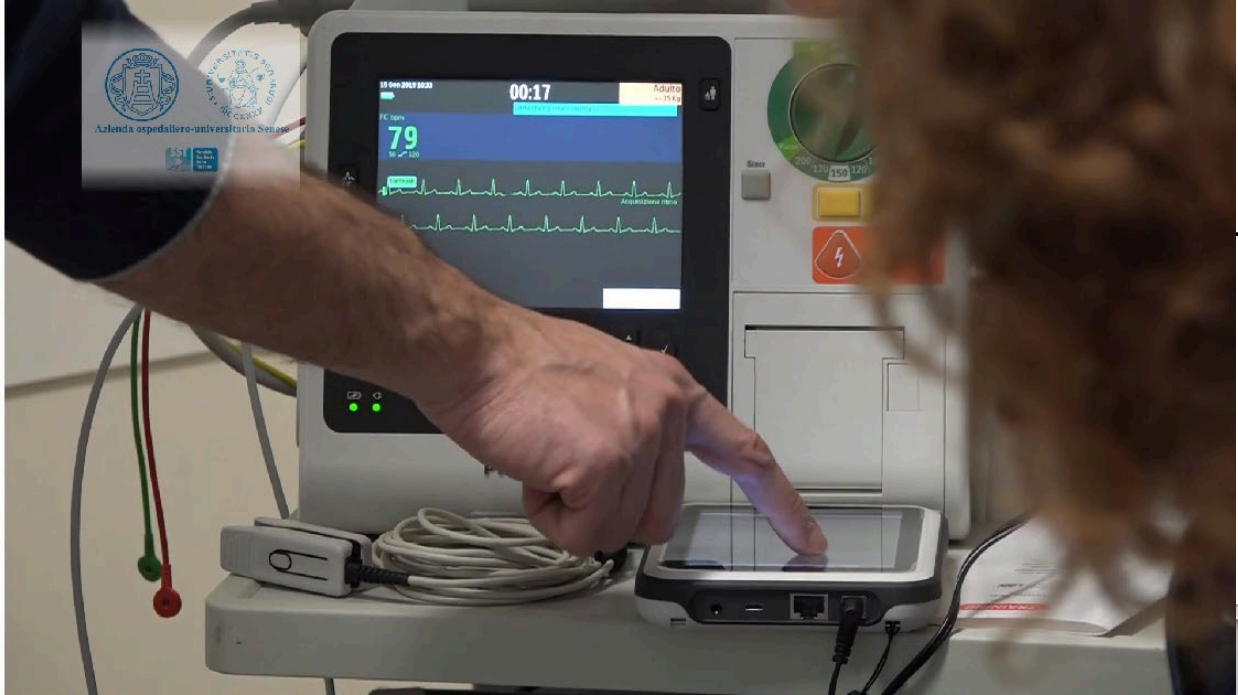
6-7-8 NOVEMBRE

ROMA

Simulazione

3

Formazione



118

PS

SO

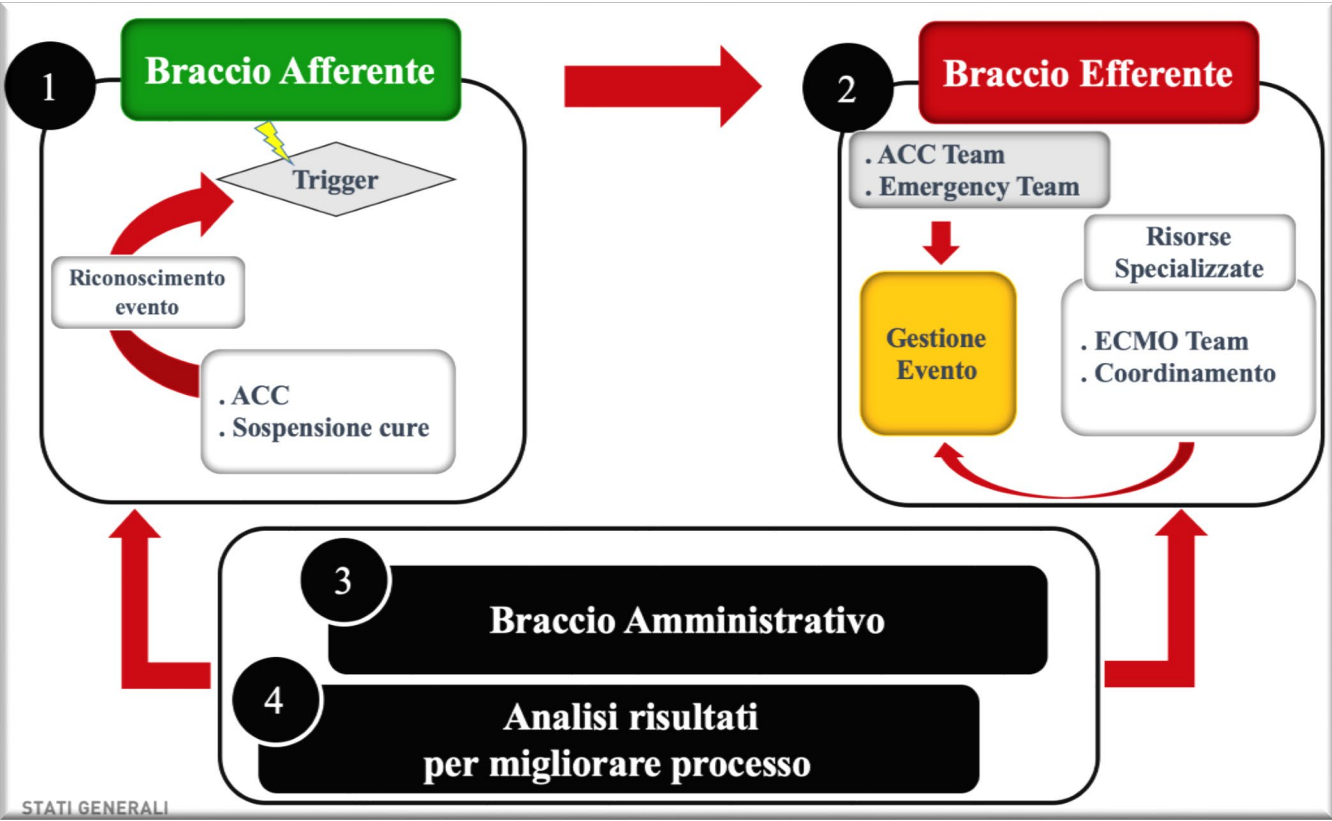


STATI GENERALI
RETE NAZIONALE
TRAPIANTI

6-7-8 NOVEMBRE

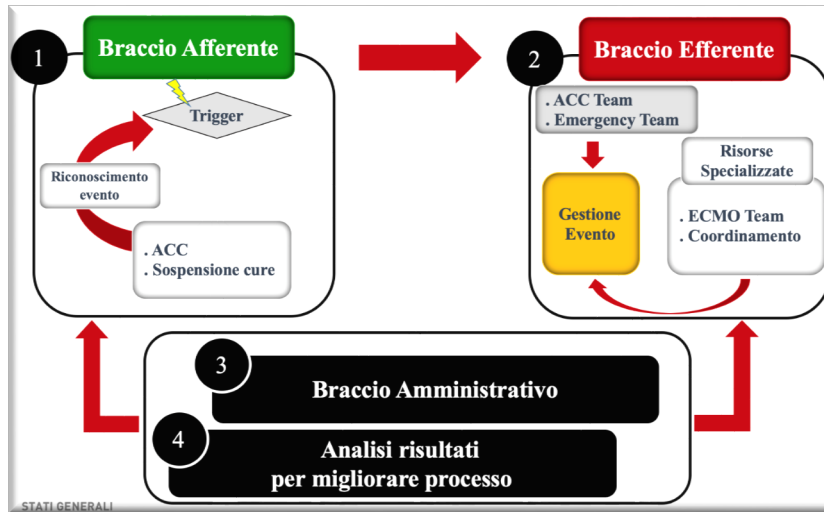
ROMA

4
Costruzione/sostegno della Rete



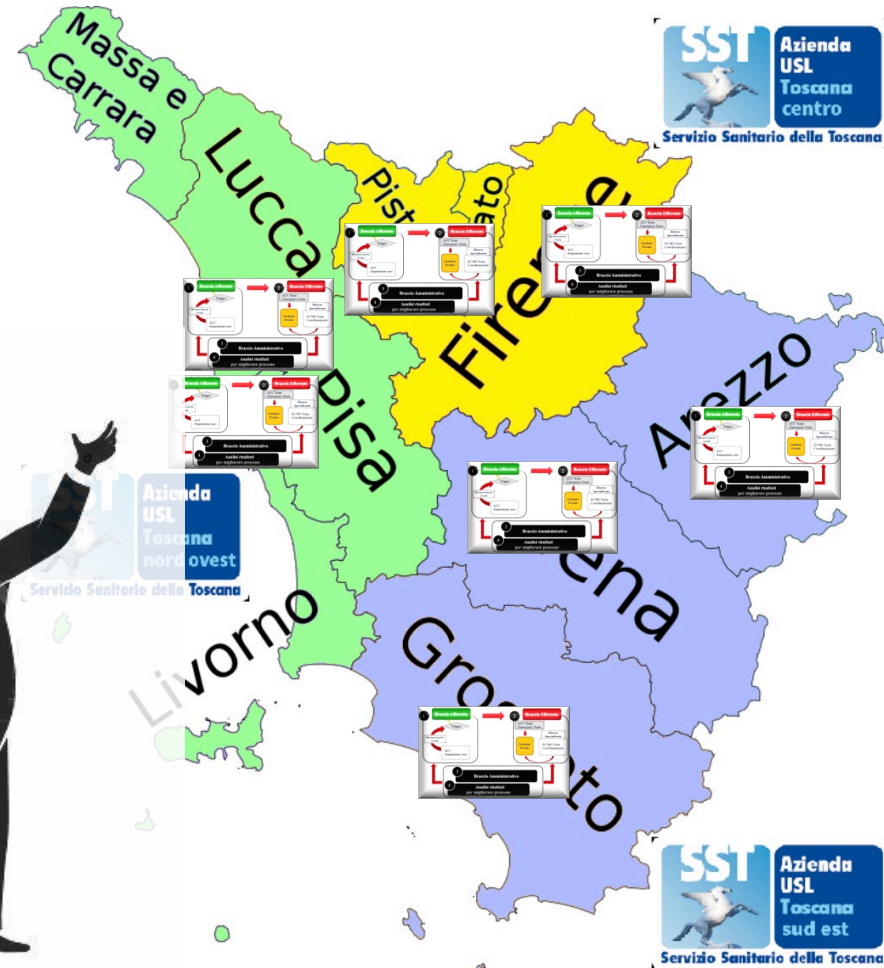
4

Costruzione/sostegno della Rete



5

Coordinamento Regionale di Rete



STATI GENERALI
RETE NAZIONALE
TRAPIANTI

6-7-8 NOVEMBRE

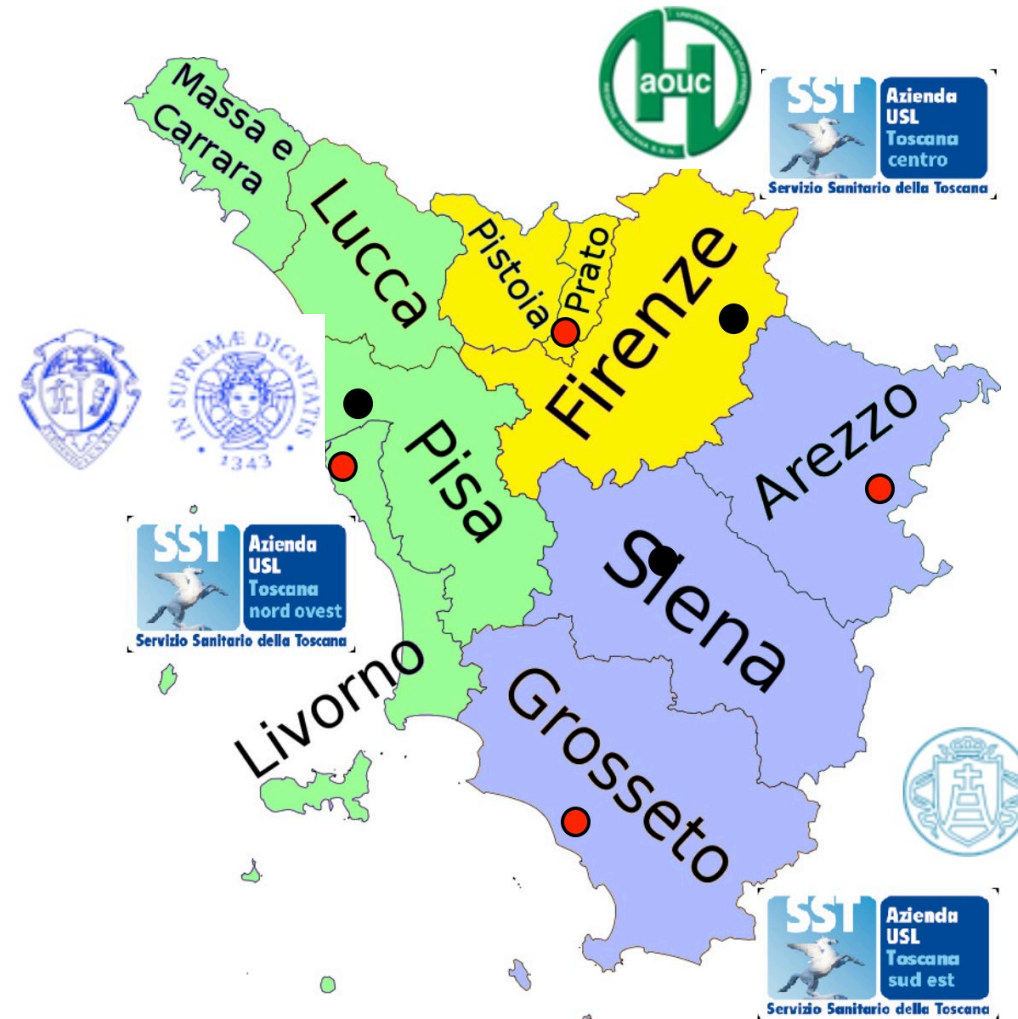
ROMA

Costruzione/sostegno della Rete

Programma DCD fegato,
rene, polmoni, tessuti

● AZIENDE OSPEDALIERO-UNIV.
CON CENTRO ECMO

● Programma DCD
donazione (polmoni,
tessuti)



4

Costruzione/sostegno della Rete

● Programma DCD
donazione (polmoni,
tessuti)



● Centro trapianto



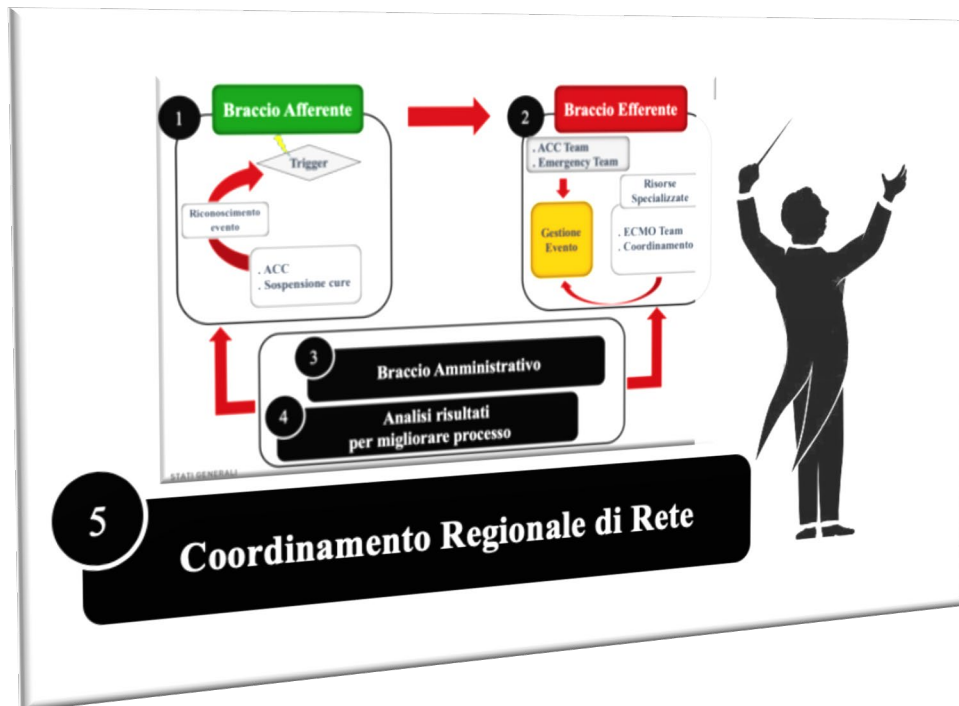
STATI GENERALI
RETE NAZIONALE
TRAPIANTI

6 · 7 · 8 NOVEMBRE

ROMA

Conclusioni

Potenziale donatore DCD: quale organizzazione e quali risorse sono necessarie?



1

Condivisione percorsi

2

Acquisizione competenze

3

Formazione

4

Costruzione/sostegno della Rete



Grazie

federico.franchi@dbm.unisi.it



STATI GENERALI
RETE NAZIONALE
TRAPIANTI

6-7-8 NOVEMBRE

ROMA

